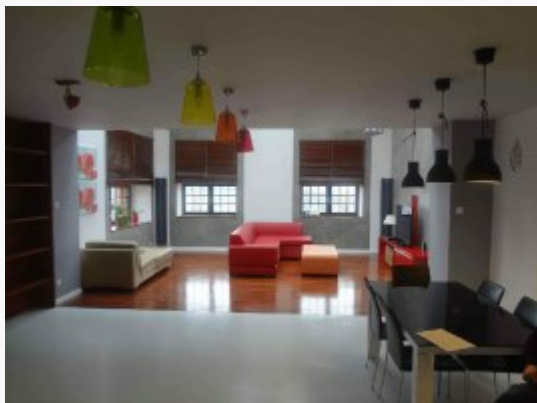


Czynsz najmu: 4500.00 zł

Zdjęcie



Opis

- OGÓLNIE: komfortowy, kompletnie umeblowany i wyposażony, 2-poziomowy loft w unikalnej inwestycji "U Scheiblera", ogrodzony, strzeżony teren, miejsce parkingowe w garażu wielostanowiskowym pod budynkiem z komórką lokatorską z tyłu, portiernia przy bramie wjazdowej.

DESCRIPTION IN ENGLISH ON COMPANY WEBSITE:

www.property.com.pl

- WOLNE: od 01.02.2019 r., możliwa wcześniejsza prezentacja, klucze w biurze

- CZYNSZ DLA WŁAŚCICIELA: 4500 zł,

- POZOSTAŁE OPŁATY NA DZIEŃ 17.01.2019 r. - 1041,29 zł, (w tym min. ogrzewanie, zaliczka na ciepłą i zimną wodę, wywóz śmieci, ochronę, utrzymanie części wspólnych, opłata za miejsce parkingowe i komórkę lokatorską) + prąd wg zużycia + ewentualnie telewizja kablowa/satelitarna + internet,

- WARUNKI PŁATNOŚCI: miesięcznie z góry, szczegóły do ustalenia,

- KAUCJA: tak, nie mniej niż jeden czynsz,

- CZAS NAJMU: do uzgodnienia

- OPIS POMIESZCZEŃ (umeblowanie / wyposażenie):

I poziom:

- SALON Z ANEKSEM KUCHENNYM: olbrzymi salon, który w najwyższym punkcie ma 6m wysokości, duże okna typu witryna bardzo dobrze doświetlające całą powierzchnię (dodatkowo okna dachowe), na podłodze parkiet, w salonie skórzany komplet wypoczynkowy (narożnik + ława skórzana), szeszląg, szafka pod telewizory, telewizor 42", zestaw kina domowego,

- ANEKS KUCHENNY + JADALNIA: całość połączona z salonem, w jadalni stół z blatem szklanym + 4 krzesła, kuchnia z wyspą (indukcyjna, 4-palnikowa płyta grzewcza), kompletnie umeblowana i wyposażona,

Dane agenta

Imię i nazwisko	Andrzej Dębski
Telefon	(+48) 42 630 56 66
Telefon komórkowy	(+48) 602 646 021
Nr licencji	487
a.debski@property.com.pl	

Osoba odpowiedzialna

Nr licencji	487
-------------	-----

Szczegóły oferty

Symbol oferty	PRO-MW-7958
Lokalizacja	Łódź, Śródmieście, Śródmieście, Tymienieckiego
Rodzaj budynku	nowe budownictwo
Pow. całkowita [m2]	138,00 m ²
Powierzchnia użytkowa [m2]	138,00 m ²
Piętro	3p
Liczba pokoi	3
Czynsz najmu	4 500 PLN

Nieruchomość

Standard	★★★★★
Opłaty w czynszu	CO, woda
Opłaty wg liczników	prąd, woda
Liczba pięter w budynku	4
Stan lokalu	do wprowadzenia
Mies. czynsz admin.	1 050 PLN
Okna	witryna
Instalacje	wymienione
Balkon	brak
Widok	na inne budynki
Dojazd	asfalt
Otoczenie	zabudowa mieszana
Ogrzewanie	miejskie
Winda	tak
Liczba wind	4

lodówka z zamrażarką, zmywarka, wbudowana kuchenka mikrofalowa i piekarnik, komplet garnków sztućców itp., duża szafa z 5 drzwiami przesuwными, odkurzacz, deska do prasowania, żelazko, zestaw do sprzątania (mop itp..)

- HOL WEJŚCIOWY: schody na górę wyłożone płytami aluminiowymi,
- WC: oryginalne wykończenie, płyty aluminiowe na podłodze i na ścianach, umywalka, sedes typu Geberit,

II poziom: 2 sypialnie na antresoli, otwarte na ścianę z oknami, oddzielone barierkami, w głównej okna dachowe,

- SYPIALNIA I: na podłodze wykładzina, szafa typu Komandor z drzwiami przesuwными, okna dachowe od strony wschodniej (zainstalowane rolety przeciwsłoneczne), łóżko podwójne z 2 toaletkami, szeszląg, 2 fotele, ława,
- SYPIALNIA II/ GABINET: na podłodze wykładzina, kanapa rozkładana, biurko, krzesło na kółkach,
- ŁAZIENKA Z WC: umywalka z lustrem z oświetleniem, sedes, prysznic z deszczownicą, pralka,

- STANDARD WYKOŃCZEŃ:

Na podłodze w salonie parkiet, w holu wejściowym gres szklony, w sypialniach na antresoli wykładziny, terakota w łazience na górze, w łazience na dołu oryginalne wykończenie z blachy aluminiowej, na ścianach gładzie gipsowe, okna dachowe drewniane, całość bardzo gustownie wykończona.

- BUDYNEK - odrestaurowany i przerobiony na mieszkania budynek pofabryczny z XIXw. dawnej przędzalni Karola Scheiblera, całość oryginalnie przerobiona na luksusowy kompleks mieszkalny z windami i parkingiem wielostanowiskowym pod budynkiem,

- ROZKŁAD: tak,

- USYTUOWANIE W BUDYNKU: środkowe,

- BALKON / LOGGIA: brak,

- OKNA - oryginalne duże okna typu witryna / DRZWI: zewnętrzne antywłamaniowe,

- WYSTAWA OKIENNA: płd, okna dachowe w sypialniach od strony wschodniej i zachodniej,

- MEDIA / OPOMIAROWANIE: wszystkie media miejskie,

- BEZPIECZEŃSTWO: cały teren jest chroniony - portiernia przy bramie wjazdowej, 12 obchodów na dobę części wspólnych i garażu wielostanowiskowego, w trakcie zakładania ostatnie domofony do głównych drzwi wejściowych do budynku, wszystkie pozostałe drzwi wejściowe do budynku zamknięte od zewnątrz - możliwe wyjście z wewnątrz,

- GARAŻ - miejsce parkingowe w garażu wielostanowiskowym pod budynkiem, brama wjazdowa na pilota,

- KOMÓRKA LOKATORSKA: tak, pomieszczenie o pow. 10,52m w garażu wielostanowiskowym, za miejscem parkingowym przynależnym do mieszkania,

- UWAGA! Oferty prezentowane na naszych stronach nie stanowią oferty w rozumieniu Kodeksu Cywilnego, a są jedynie zaproszeniem do rokowań. Podane dane mają charakter wyłącznie informacyjny i mogą

Usytuowanie	jednostronne
Drzwi antywłamaniowe	tak

Pomieszczenia

Liczba pokoi	3
Wysokość pomieszczeń	6 m
Podłogi pokoi	wykładzina, gres
Typ kuchni	z zabudową kuchenną
Rodzaj kuchni	aneks kuchenny - połączony z salonem
Podłoga kuchni	gres
Wyposażenie kuchni	zmywarka, zamrażarka, zabudowa kuchenna, lodówka
Typ łazienki	osobno z wc
Glazura łazienki	nowego typu
Podłoga łazienki	gres
Wyposażenie łazienki	natrysk
Liczba WC	1
Glazura WC	nowego typu
Podłoga WC	gres
Liczba przedpokoi	1
Podłoga przedpokoi	parkiet

odbięgać od stanu faktycznego. Opis obiektu został sporządzony na podstawie informacji przekazanych przez Oferującego. Oferta może być już nieaktualna. Prosimy o telefon.

Nota prawna

Opis oferty zawarty na stronie internetowej sporządzany jest na podstawie oględzin nieruchomości oraz informacji uzyskanych od właściciela, może podlegać aktualizacji i nie stanowi oferty określonej w art. 66 i następnych K.C.